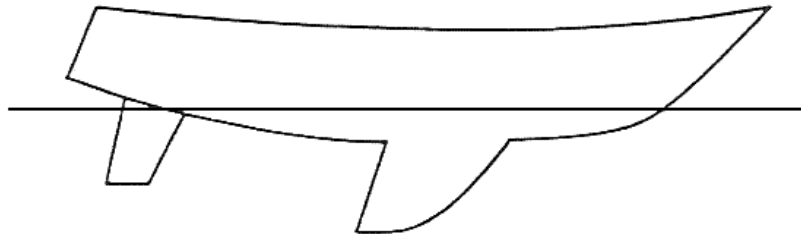
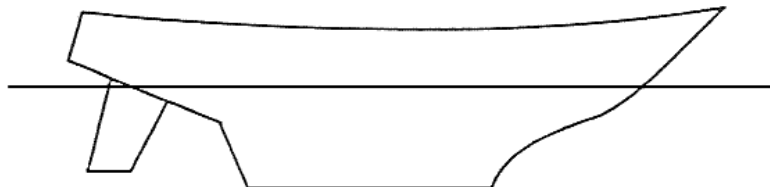


## 2.4 Lateralplan

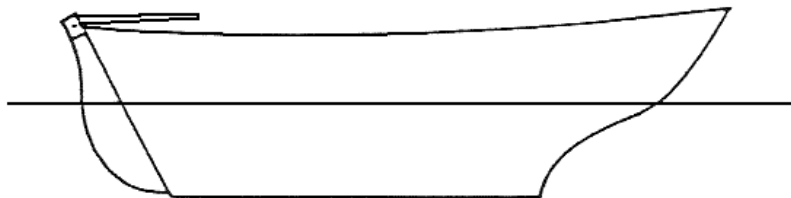
Als Lateralplan bezeichnet man das gesamte auf die Schiffsebene projizierte **Unterwasserschiff**, einschließlich Ruderblatt. Der Lateralplan wirkt der Abdrift entgegen und hat Einfluss auf die Segel- und Manövriereigenschaften eines Bootes.



**extrem beschnittener Lateralplan**  
schnelle, sehr wendige Boote, wenig kursstabil



**konzentrierter Lateralplan**  
seetüchtiges Unterwasserschiff, kursstabil



**langgestreckter Lateralplan**  
langsame, sehr schwerfällige Boote, extrem kursstabil